

Kuuleminen maa-aines- ja ympäristölupahakemus

Hakija	Arto Hara Petäjäjärventie 19 81820 KYLÄNLAHTI arto_hara@hotmail.com p.050 371 1456
Kohde	Lieksa, Kylänlahti, 422–431–6–37 Harala ja 422–431–6–26 Saukkola Maa-ainesalueen sijainti on merkitty liitteenä olevaan karttaan. Kiinteistön omistaa Arto Hara.

Hakemuksen pääasiallinen sisältö

Kyseessä on uusi lupa. Lupaa haetaan kalliokiviaineksen ottamisalueelle 15 vuodeksi. Suunniteltu ottomäärä on 50 000 m³ltr ja vuotuinen ottomäärä on 3300 m³ltr eli 8 900 tonnia. Suunnitelma-alueen pinta-ala on 3,0 ha, josta louhinta-alueen pinta-ala on 1,3 ha. Alueelta saatavaa kiviainesta myydään eri toimijoille sekä käytetään luvanhakijan omistamien metsätilojen metsätieverkoston rakentamiseen ja kunnossapitoon sekä maatalouteen liittyvissä rakennushankkeissa.

Alueelle haetaan myös ympäristölupaa kallion louhintaan ja murskaukselle. Louhintaa tehdään alueella 1–2 kertaa vuodessa 2–5 viikkoa kerrallaan. Louhinta- ja murskaustyöt suoritetaan arkipäivinä klo 6–22 välisenä aikana.

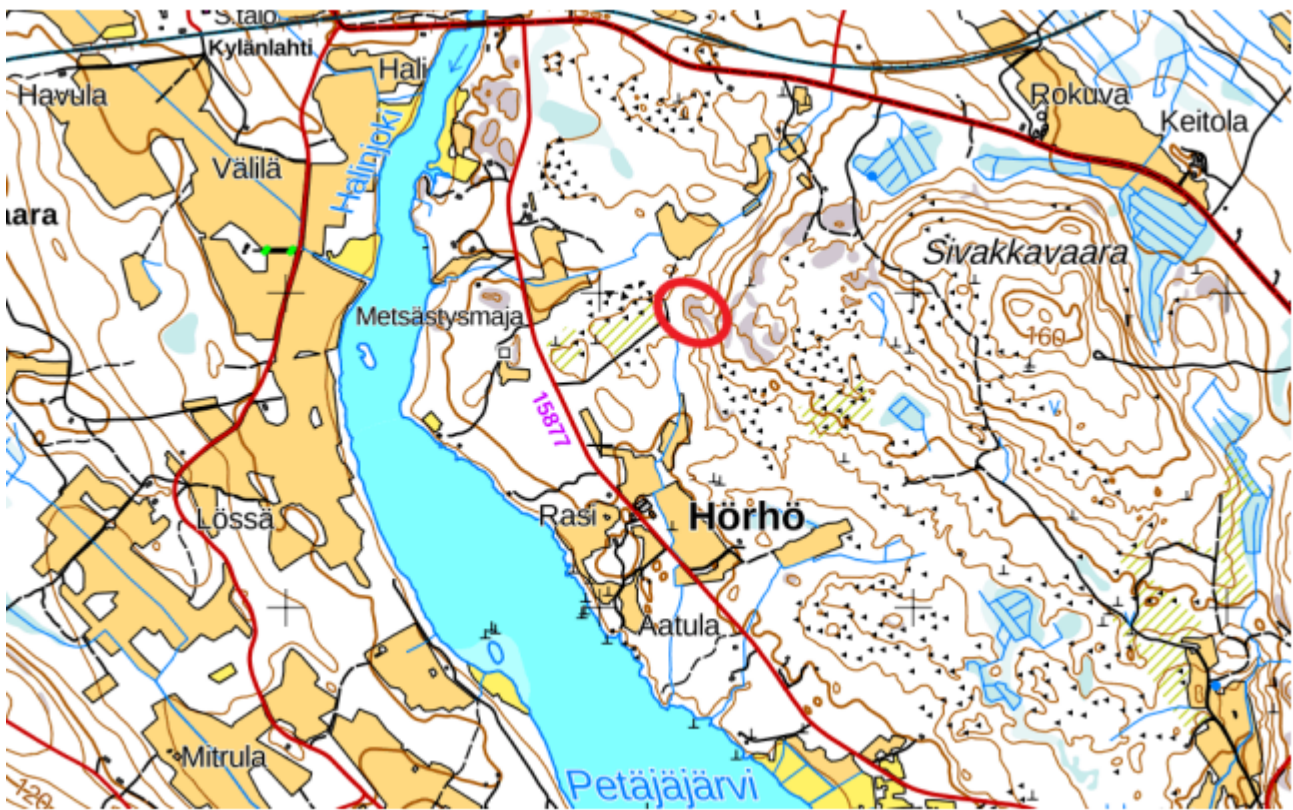
Nähtävillä olo, muistutukset ja mielipiteet

Hakemus on nähtävillä 3.11.–5.12.2022 Lieksan kaupungin ympäristönsuojelun sähköisellä ilmoitustaululla: <https://www.lieksa.fi/web/guest/luvat-ja-ilmoitukset1> tai 2 Lieksan kaupungin asiakaspalvelupisteessä, Pielisentie 3. Muistutukset ja mielipiteet on toimitettava kirjallisesti 5.12.2022 mennessä Lieksan kaupungin kirjaamoon sähköpostilla kirjaamo@lieksa.fi tai postitse Pielisentie 3, 81700 Lieksa.

Lisätiedot Ympäristönsuojelusihteeri Tuula Tirronen, p. 040 1044 795, [tuula.tirronen\(at\)lieksa.fi](mailto:tuula.tirronen(at)lieksa.fi)

Tuula Tirronen
ympäristönsuojelusihteeri

*Tämä asiakirja on allekirjoitettu sähköisesti asianhallintajärjestelmässä.
Allekirjoituksen oikeellisuuden voi todentaa kirjaamosta.*



Kuva 1. Suunnitellun louhinta-alueen sijainti (© MML)