

Kuuleminen maa-aines- ja ympäristölupahakemuksesta

Hakija	Metsähallitus Metsätalous Oy Urheilukatu 3 A 81700 LIEKSA p. 0400 183 174
Kohde	Lieksa, Valtion metsämaat, 422-893-1-11 Saarivaara Maa-ainosalueen sijainti on merkitty liitteenä oleviin karttoihin. Kiinteistön omistaa Suomen valtio Metsähallitus

Hakemuksen pääasiallinen sisältö

Alueella ei ole aiempia maa-aineslupia.

Lupaa haetaan kalliokiviaineksen ottamisalueelle 15 vuodeksi. Suunniteltu ottomäärä on 64 000 m³ktr ja vuotuinen ottomäärä on 4 267 m³ktr. Koko ottamisalueen pinta-ala varastoalueineen on 3,05 ha, josta louhinta-alueen pinta-ala on 1,34 ha. Alueelta saatavaa kiviainesta käytetään metsäautoteiden rakentamiseen ja kunnossapitoon sekä tiestön hiekoitukseen ym. metsätalouden tarpeisiin.

Alueelle haetaan myös ympäristölupaa kallion louhintaan ja louheen murskaukselle. Louhintaa ja murskausta tehdään 1-3 vuoden välein maksimissaan 1-3 viikkoa kerrallaan, jolloin räjäytyksiä suoritetaan 1-2 kertaa vuodessa. Louhinnan ja murskauksen toiminta-ajat ovat hakemuksen mukaan arkisin klo 6-18 välisenä aikana. Kuormaamista ja kuljetuksia tehdään ma-pe klo 6-22 ja tarvittaessa myös viikonloppuisin. Kohde sijaitsee keskellä valtion maa-aluetta ja matkaa lähimpiin rakennuksiin etelässä on kolme kilometriä.

Nähtävillä olo, muistutukset ja mielipiteet

Hakemus on nähtävillä 30.9.-29.10.2021 Lieksan kaupungin ympäristönsuojelun sähköisellä ilmoitustaululla: <https://www.lieksa.fi/web/guest/luvat-ja-ilmoitukset1> tai Lieksan kaupungin asiakaspalvelupisteessä, Pielisentie 3. Muistutukset ja mielipiteet on toimitettava kirjallisesti 29.10.2021 mennessä Lieksan kaupungin kirjaamoon sähköpostilla kirjaamo@lieksa.fi tai postitse Pielisentie 3, 81700 Lieksa.

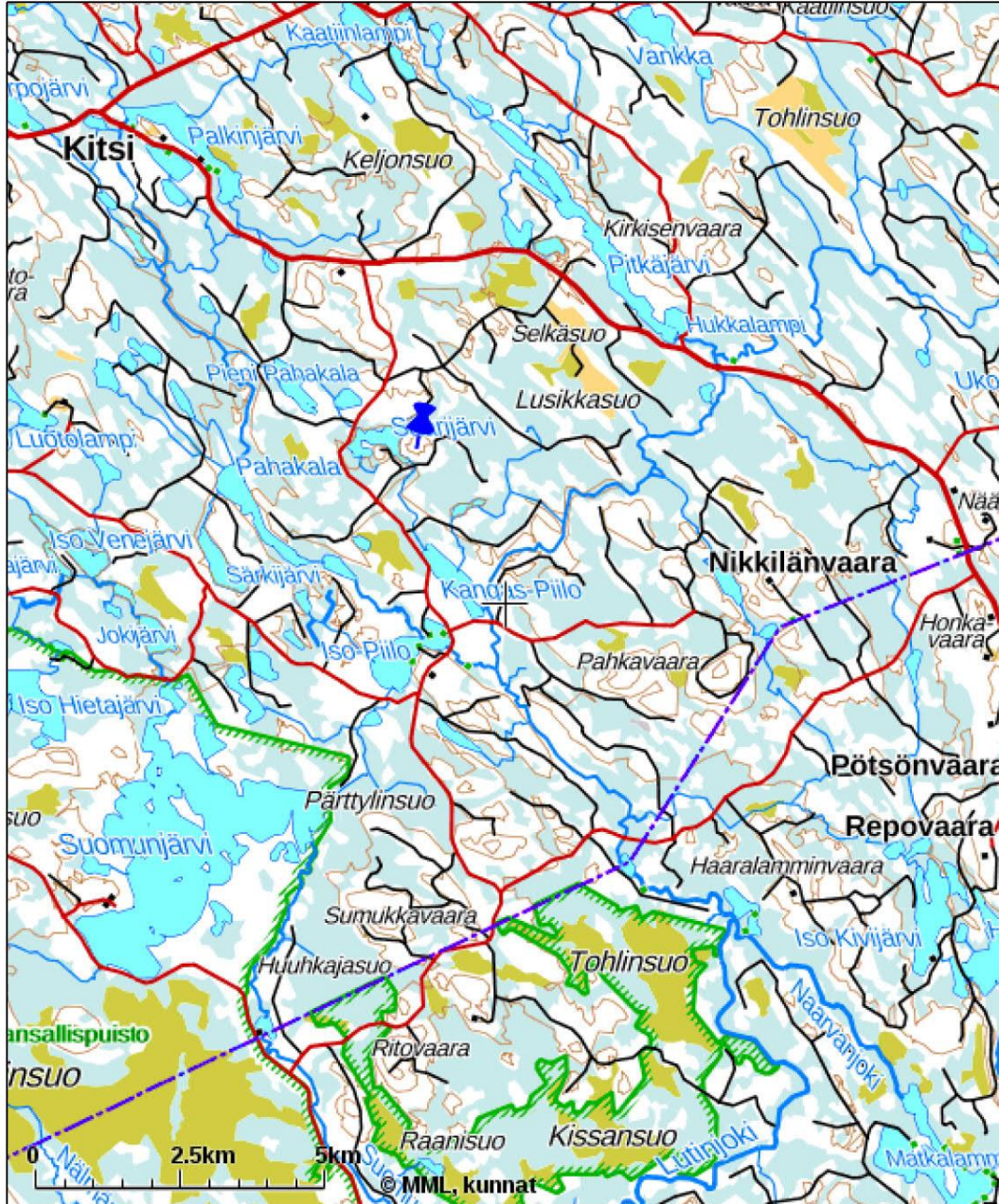
Lisätiedot

Ympäristönsuojelusihteeri Tuula Tirronen, p. 040 1044 795,
[tuula.tirronen\(at\)lieksa.fi](mailto:tuula.tirronen(at)lieksa.fi)

Tuula Tirronen
ympäristönsuojelusihteeri

*Tämä asiakirja on allekirjoitettu sähköisesti asianhallintajärjestelmässä.
Allekirjoituksen oikeellisuuden voi todentaa kirjaamosta.*

KIINTEISTÖTIETOPALVELU



Tulosten keskipisteen koordinaatit (ETRS-TM35FIN): N: 7010829, E: 694807
 Karttatuloste ei ole mittatarkka. Kiinteistörajat ja -tunnukset päivitetään toistaiseksi vain kerran viikossa.
 Rekisteripalvelujen kautta kartalle haetut palstat ja määräalat ovat ajantasaiset.
 Tulostettu Kiinteistö tietopalvelusta 28.09.2021.

KIINTEISTÖTIETOPALVELU



Tulosteen keskipisteen koordinaatit (ETRS-TM35FIN): N: 7013447, E: 693273

Karttatuloste ei ole mittatarkka. Kiinteistörajat ja -tunnukset päivitetään toistaiseksi vain kerran viikossa.

Rekisteripalvelujen kautta kartalle haetut palstat ja määraalat ovat ajantasaiset.

Tulostettu Kiinteistötietopalvelusta 28.09.2021.