

Pielisentie suunnittelu välillä

Asemakatu – Siltakatu

YLEISSUUNNITELMA

VERKOLLINEN TARKASTELU



KAARISILLAN KÄYTÖN RAJOITUSTA VOIDAAN HARKITA:

- a) Liikennetilän ahtauden takia
(ongelma jo nykyisin)

- b) Kaarisillan kunnon heikkenemisen takia
(kunto kyseenalainen jo nykyisin)

KAARISILLAN KUNTO (erikoistarkastus 25.10.2006):

Silta kunnostettava 1-3 vuoden sisällä ... eli aikaa jäljellä 4 kk

Käytännössä nyt pitäisi tehdä uusi erikoistarkastus, mikä voi johtaa sillan sulkemiseen

Alustava korjauskustannus 0,8 M€ (uusi silta arviolta 1,2 M€)

Silta tulee korjata, vaikka se muutettaisiin yksisuuntaiseksi

MUUTTAMINEN KEVYEN LIIKENTEEN SILLAKSI (lausunto 16.1.2007):

Alustava korjauskustannus kevyen liikenteen käyttöön 0,1 (-0,2) M€

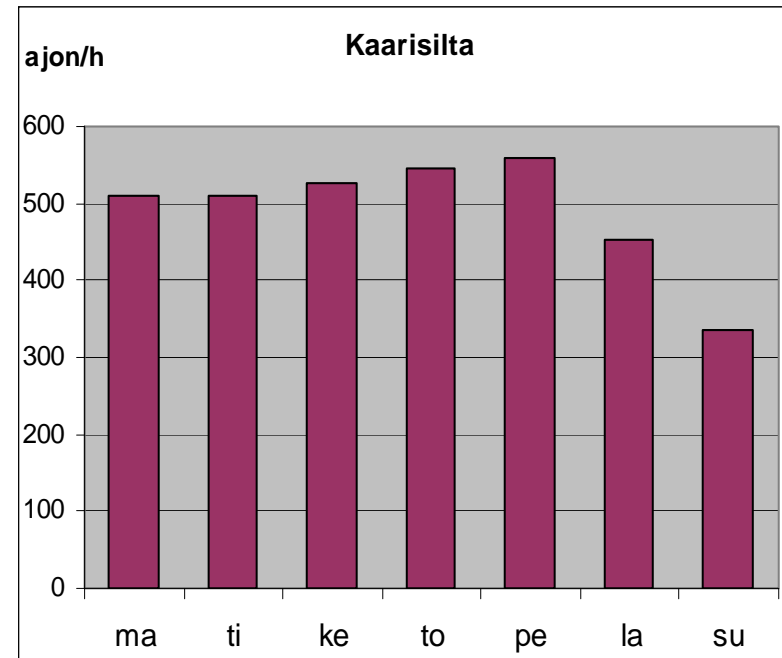
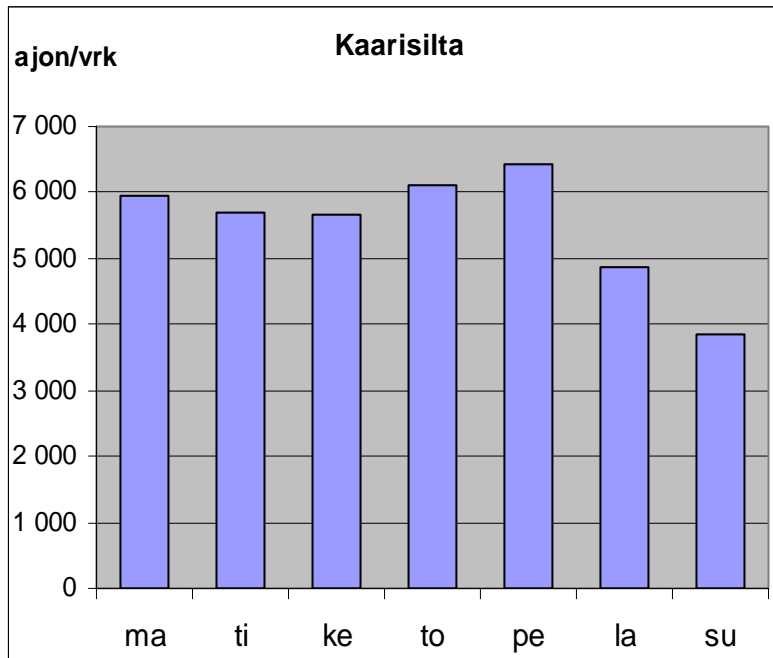
Säilyttäminen maisemallisesti perusteltua

Asetettaisiin silti tehotarkkailuun

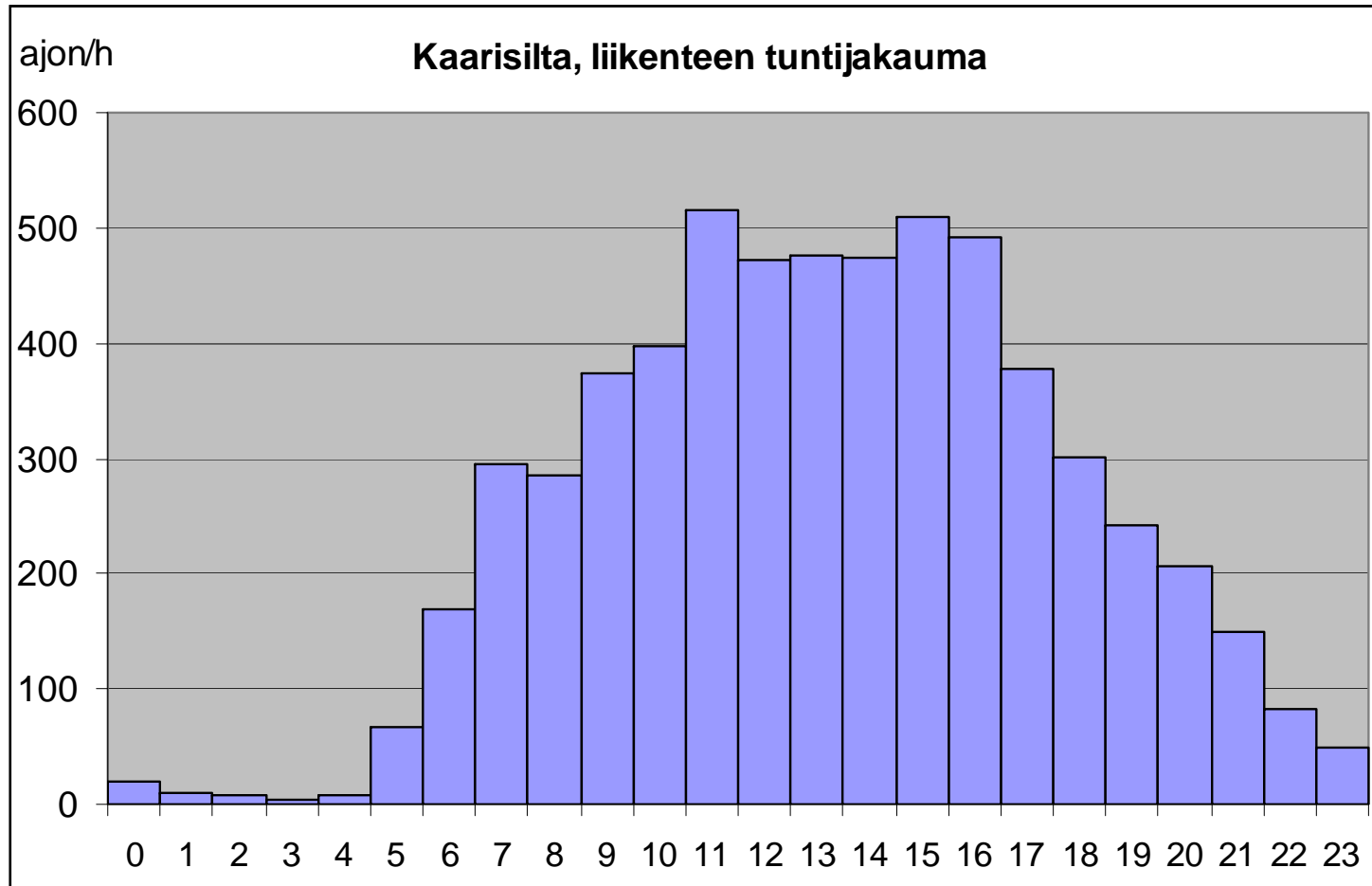
Kansilaatta käytettäisiin loppuun ja uusittaisiin aikanaan esim. puukannella

KAARISILLAN LIIKENNELASKENTA 26.5.-2.6.09

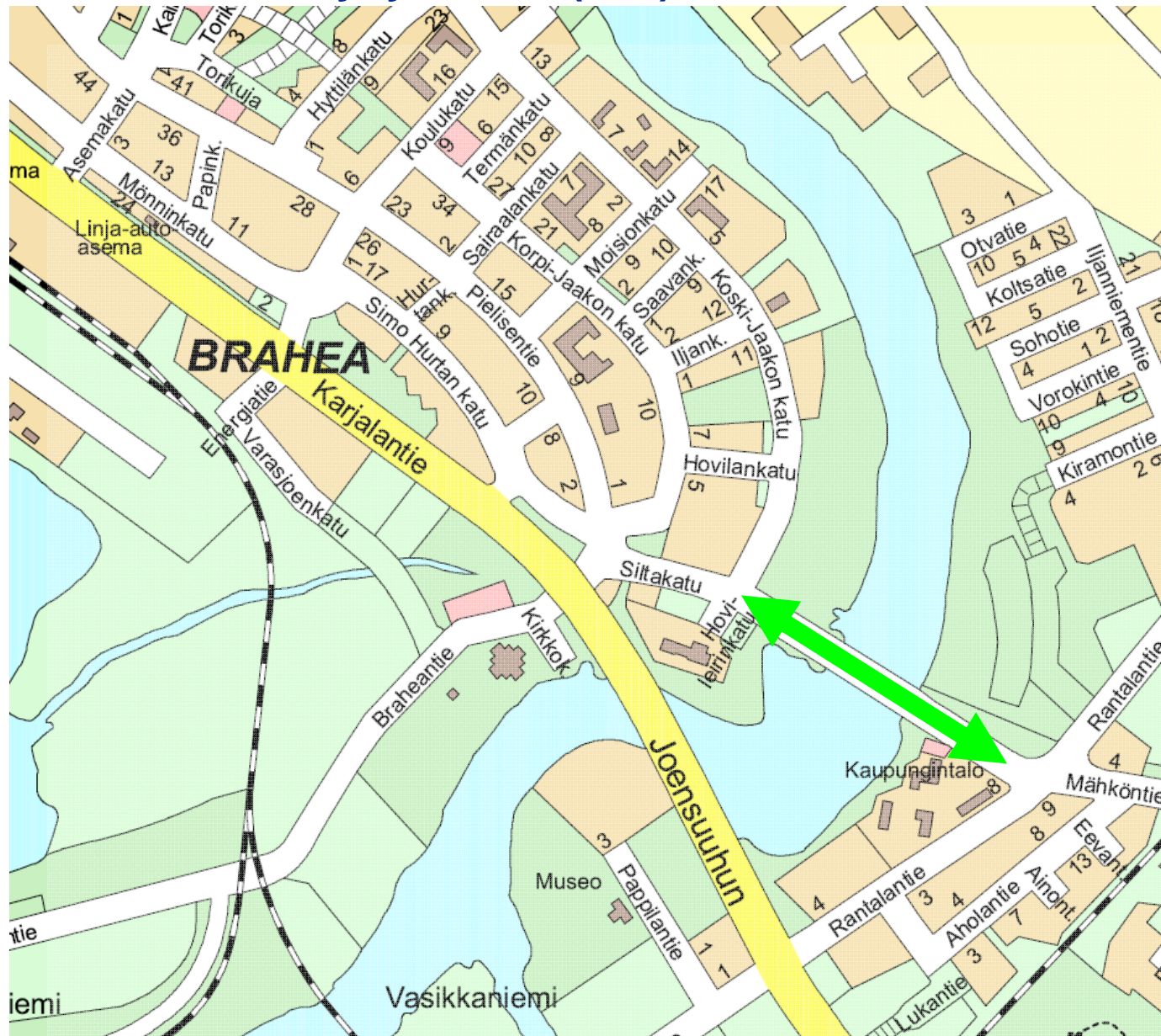
- Keskimääräinen vuorokausiliikenne (kvl) 5500 ajon/vrk
- Keskimääräinen arkivuorokausiliikenne (kavl) 6000 ajon/vrk
- Vilkkain huipputunti pe klo 14-15: 560 ajon/vrk



KAARISILLAN LIIKENNELASKENTA 26.5.-2.6.09



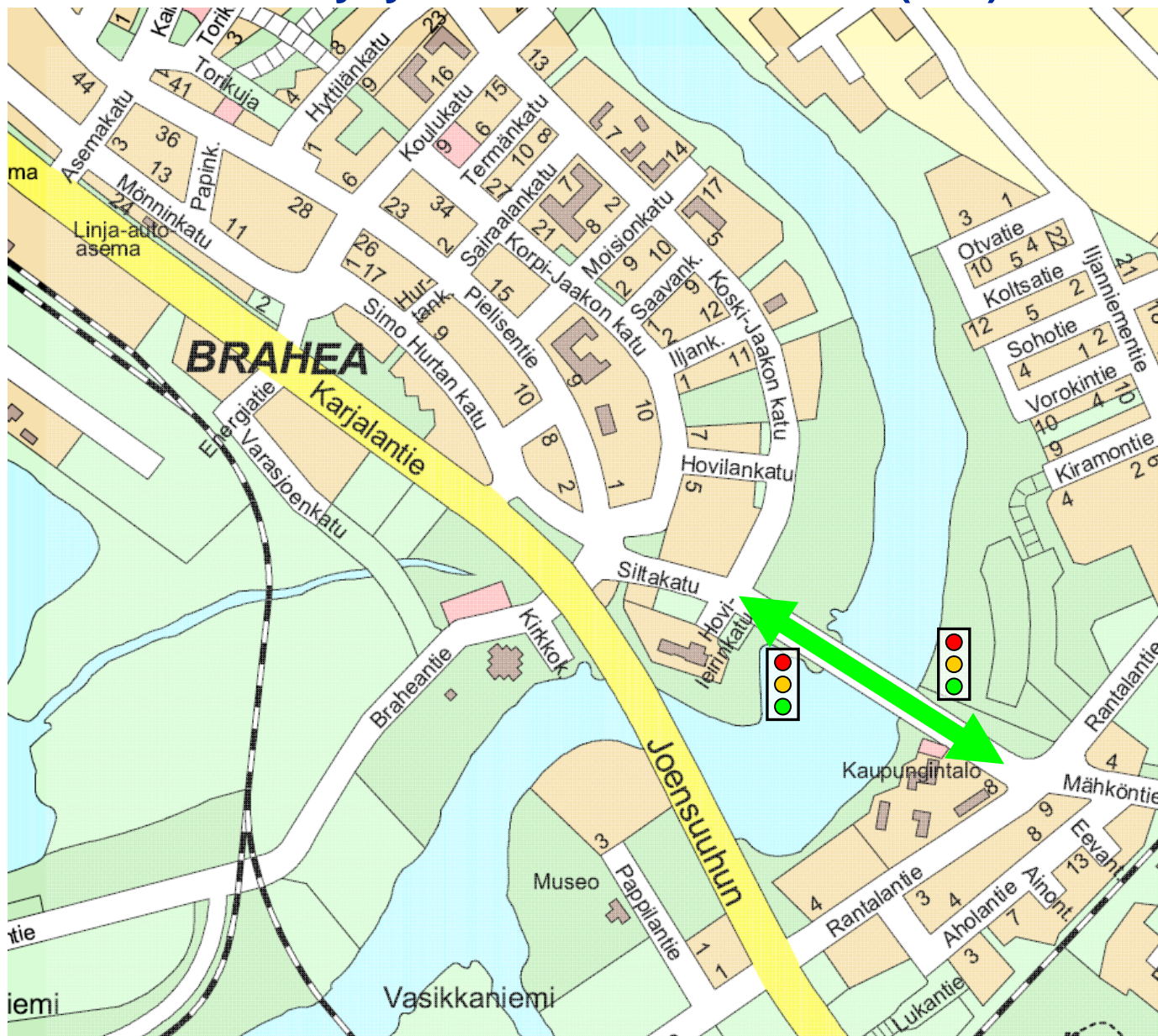
Vaihtoehto 0: nykytilanne (1+1)



0,8 M€

Ei kiertohaittaa

Vaihtoehto 1: nykytilanne liikennevaloilla (1+1)

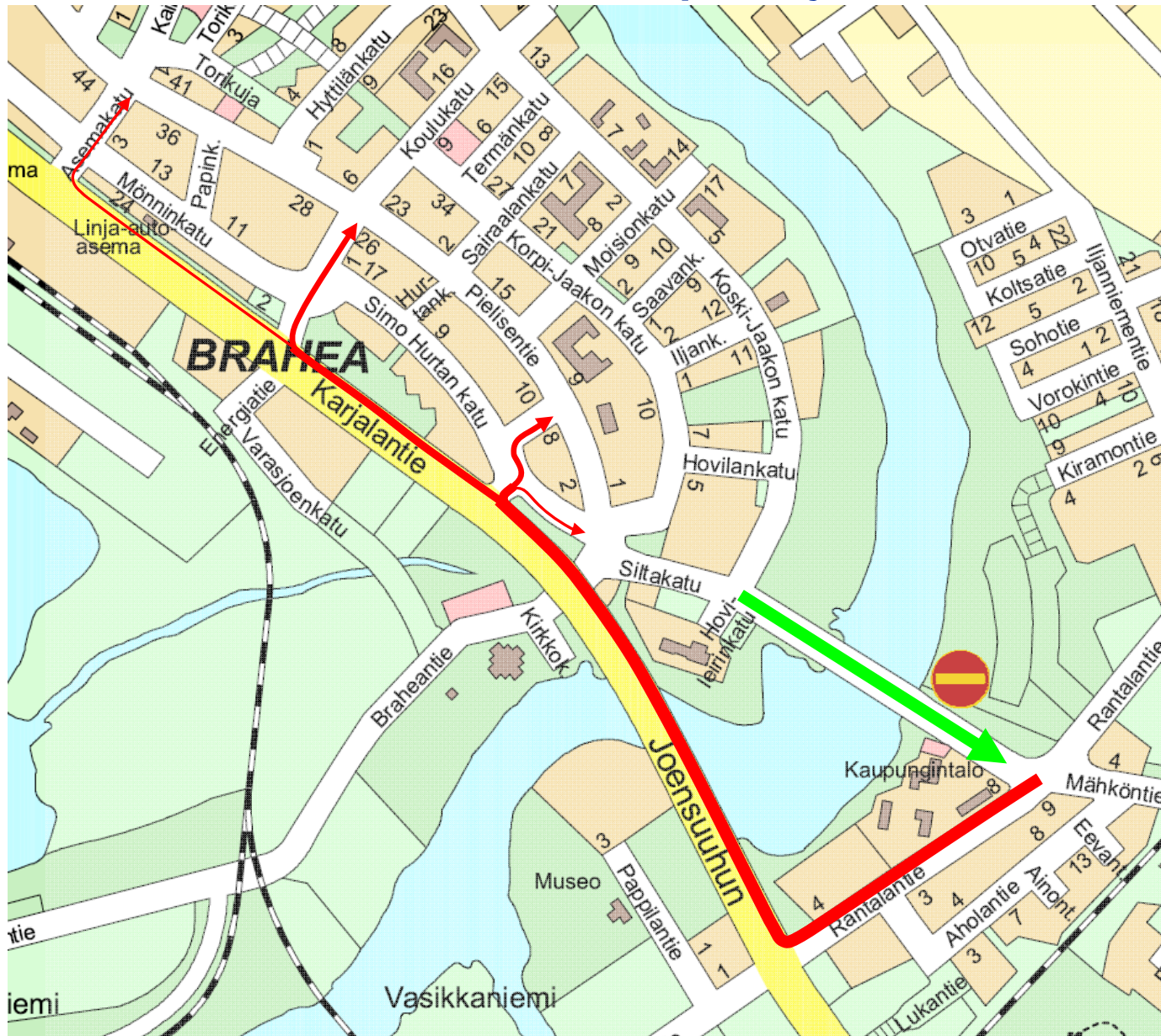


0,8 M€+ valot

Siirtää hieman liikennettä kantatielle

Ei kiertohaittaa

Vaihtoehto 2: vain keskustasta pois ajo sallittu



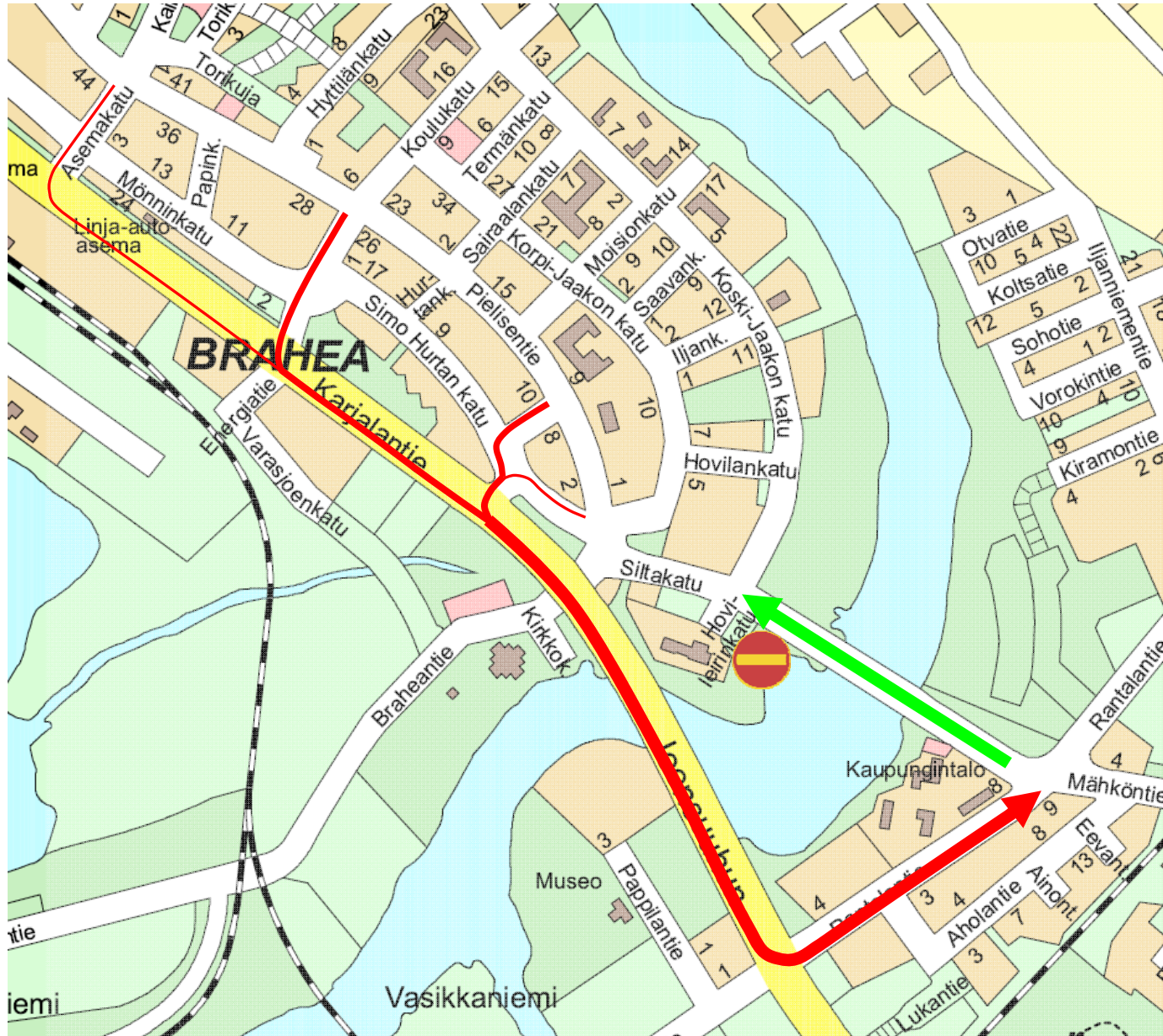
0,8 M€

Siirtää liikennettä
kantatielle 2800
ajon/vrk

Kantatien liittymät
toiminevat ?

Kiertohaitta keskus-
taan menijöille

Vaihtoehto 3: vain keskusta ajo sallittu



0,8 M€

Siirtää liikennettä
kantatielle 2800
ajon/vrk

Kantatien liittymät
toiminevat ?

Kiertohaitta keskus-
tasta pois menijöille

Vaihtoehto 4: ajoneuvoliikenne kielletty kokonaan



0,1-0,2 M€

Siirtää liikennettä kantatielle 5500 ajon/vrk

Kantatien liittymät voivat edellyttää parantamista

Kiertohaitta molemmiin suuntaiselle liikenteelle

Kevyen liikenteen olosuhteen paranevat

Vaihtoehto 4: ajoneuvoliikenne kielletty kokonaan + kantatien liittymän katkaisu + Varasjoenkadun jatke



0,1-0,2 M€

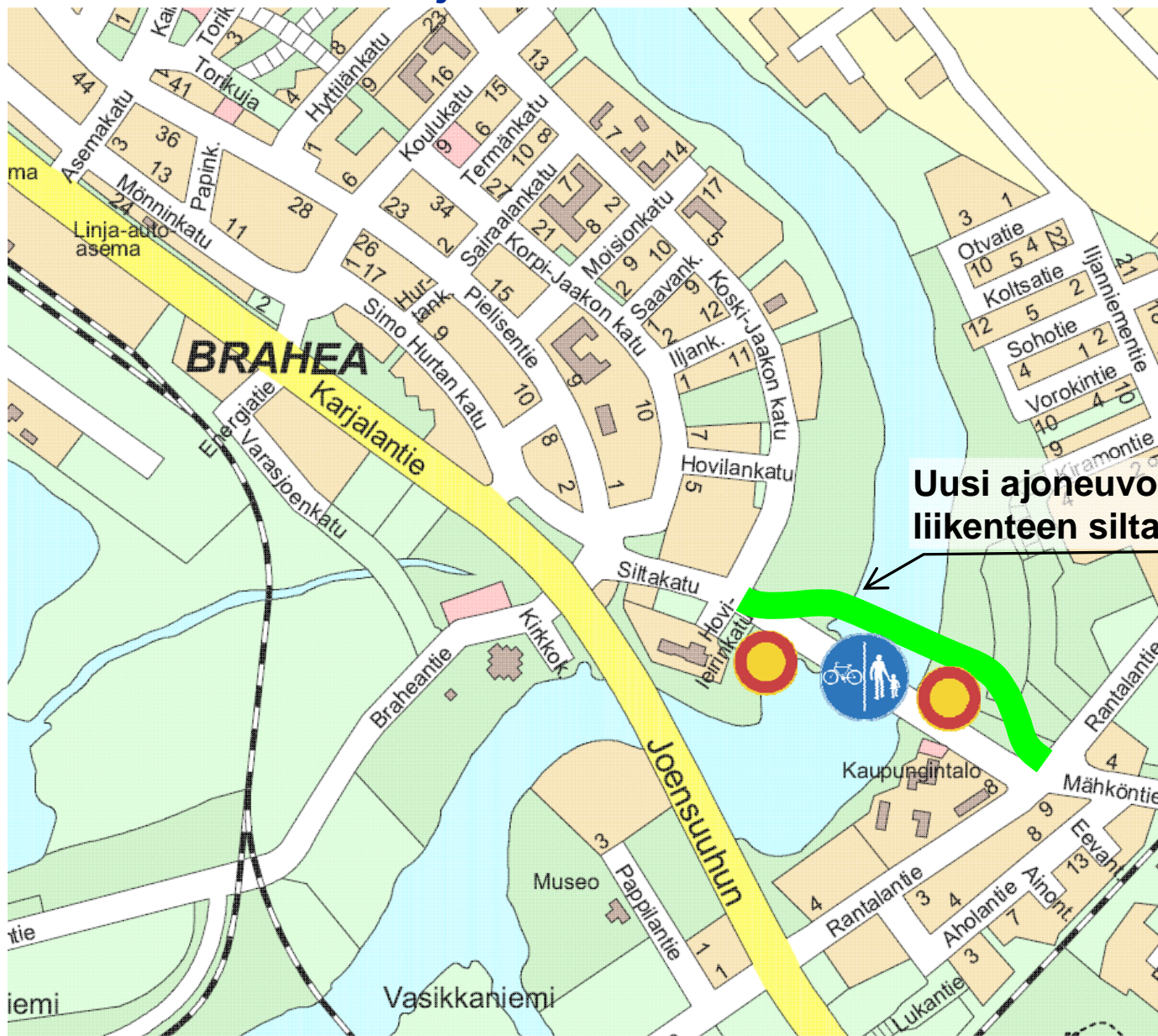
Siirtää liikennettä kantatielle 5500 ajon/vrk

Kantatien liittymät voivat edellyttää parantamista

Kiertohaitta molemmiin suuntaiselle liikenteelle

Keveyden liikenteen olosuhteen paranevat

Vaihtoehto 5: uusi ajoneuvoliikenteen silta



1,2 M€

Ei kiertohaittaa

Kevyen liikenteen
olosuhteen paranevat

Uusi ajoneuvo-
liikenteen silta

KOKONAAN AJONEUVOLIIKENTEELTÄ SULKEMISEN VAIKUTUS PIELISENTIEN JA KOULUKADUN LIITTYMÄN LIIKENNEMÄÄRIIN (iht)



SUOSITUS ETENEMISESTÄ

Jatketaan seuraavien vaihtoehtojen selvittämistä:

- Ve0 (nykytilanne); 0,8 M€, ahtaus säilyy, ei vaikutusta kantatielle
- Ve2 (1-suuntainen); 0,8 M€, ahtaus poistuu, selvittävä kantatien liittymien parantamistarve (ja muut toimenpiteet)
- Ve4 (kevyelle liikenteelle); 0,1-0,2 M€, ahtaus poistuu, kevyen liikenteen olosuhteet paranevat, selvittävä kantatien liittymien parantamistarve (ja muut toimenpiteet)

Kantatiellä mahdollisesti Simo Hurtan kadun ja Koulukadun liittymien liikennelaskenta ja toimivuustarkastelu

Neuvottelu Tiehallinnon kanssa

...joka tapauksessa sillan erikoistarkastus tehtävä uudestaan!