

Lieksa

1:2000

Ranta-asetakaava koskee osaa Lieksan kaupungissa sijaitsevasta kiinteistöstä 422-893-1-11.

Ranta-asetakaavalla muodostuu kortteleit 1-9 sekä maa- ja metsätalousalueita, lähivirkistys-, venevalkama-, retkeily- ja ulkoilualueita sekä vesialueita.

Kuluu päätökseen  
KV 24.4.2023 § 43  
Sari Penanen  
Asianhallintasihteeri

Vireilletulo 11.11.2021  
Valmisteluvaiheen kuuleminen 18.11-13.12.2021  
Ehdotusvaiheen kuuleminen 15.12.2022-20.1.2023

Joensuussa 16.3.2023

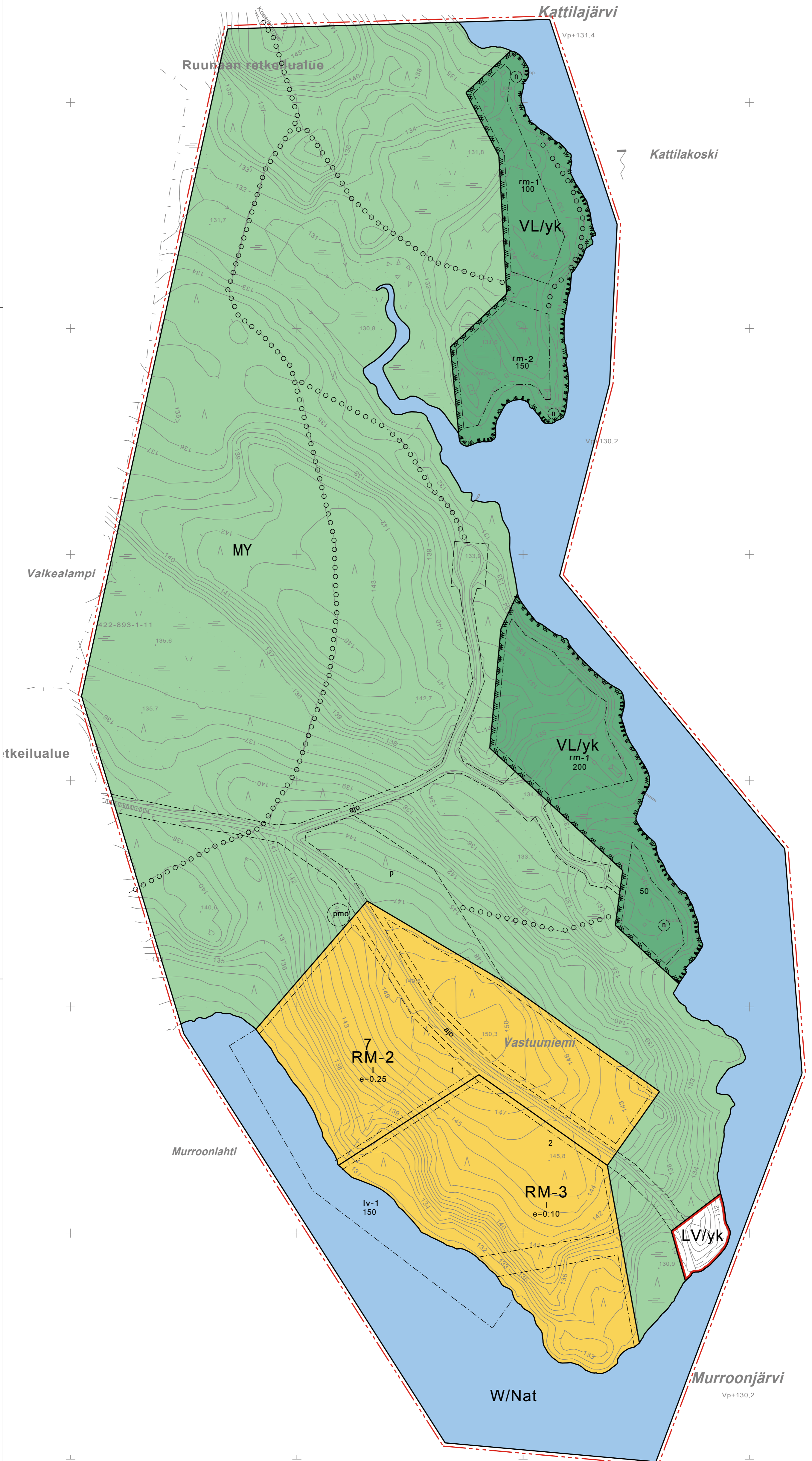


Sweco (236034041, 23701544)

Hyväksymiskäsittely  
Kaupunginhallitus 20.3.2023 § 112  
Kaupunginvaltuusto 24.4.2023 § 43  
Voimaantulo 5.6.2023

Anna-Maria Latosaari  
Arkkitehti  
YKS-663

Maria Kirveslahti  
FM, Ins. (AMK)



MITTAKAAVA 1: 2 000  
0 100 200



Kaavan ulkopuolisilla alueilla on käytetty havainnollisuuden vuoksi Maanmittauslaitoksen peruskarttarasteria ja kiinteistörajaineistoa.

Ranta-asetakaavan pohjakartta 1:2000  
Mittausluokka 3

Kunta LIEKSA  
Kylä  
Tila 422-893-1-11  
Maakunta POHJOIS-KARJALA

Kartan laatija

Suuntakartta Oy Joensuu

Laserkeilaus	2014	Koordinaattijärjestelmä	ETRS-GK30
Kartoitus	2020	Korkeusjärjestelmä	N2000
Kartoitusmenetelmä	Alkuperäispiirrokset k+r+p		
LASERKEILAUS JA MAASTOMITTAUS			
Kartta hyväksytty	Lieksan kaupunki	18.1.2021 §1/2021	Jarmo Saraniemi paikkatietoinsinööri