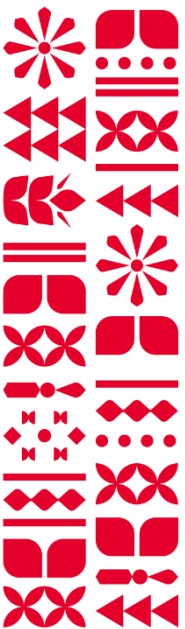


LIEKKSAN KESÄMATKAILU 2021



LIEKSA
MISSÄ KORPI SIELLÄ KULTA



Tapahtumia

Kesätorit:

- **Vuonislahden kesätori** lauantaisin 12.6.-31.7. (ei 26.6.) klo 12-14, Vuonislahdentie 184
- **Tiistaitorit** Lieksan toriaukiolla 6.7.-10.8. klo 14-18

Katso myös Pohjois-Karjalan tapahtumakalenteria
<https://tapahtumat.pohjois-karjala.fi>



Heinäkuussa Pohjois-Karjalassa taajuudella 91.1 MHz sekä pääkaupunkiseudulla taajuudella 97.1 MHz. Nettiradion kautta Vaskiradiota voit kuunnella valtakunnallisesti.
www.vaskiradio.fi

Ti 20.7. klo 13-15 Työnäytös Pielisen museolla, Pappilantie 2: Silja Palviainen, tuohityöt & Pirkko Leinonen, kehräys & Raili Hiltunen, koukkuaminen & Irene Martiskainen, käsipaikan teko. Museon pääsymaksut 8 € / 6,50 € / museokortti. Alle 18-v. ei pääsymaksua.

Ti 20.7. klo 13 Harmonikkaesitys Pop Up -galleriassa, Pielisentie 22, Milla Martikainen

Ti 20.7. klo 14-18 Tiistaitori Toriaukiolla. Esiintyjinä Tapio Nykänen, Säde Nykänen ja Silja Mikkonen. Tori-isäntä Lieksan Hengitysyhdistys ry

Ti 20.7. klo 17:30 Lieksan ravit, Jokiranta 8. Liput portilta 12 €, 6-18 v. 5 €. Osuuspankin mobiilisovelluksella kaksi yhden hinnalla.



To 22.7. klo 13-15 Työnäytös
Pielisen museolla, Pappilantie 2: Liisa Ehrukainen, saunatontun teko & Pirkko Leinonen, kehräys. Museon pääsymaksut 8 € / 6,50 € / museo-kortti. Alle 18-v. ei pääsymaksua.

To 22.7. klo 14-16 Pielisen DigiSavotta "Koulutus kasvattaa elinvoimaa – opetus ja oppiminen avain menestykseen". Ilmoittautumiset: www.pielisensavotta.fi. Kaikille avoin: paneeli kuultavissa suorana lähetyksenä Vaskiradiossa, vaskiradio.fi tai 91.1. MHz

To 22.7. klo 18.00 Paateri, Paateri 21, Vuonisjärvi. **Duo Peili: Kaksi musiikin tohtoria – Seeli Toivio** (sello, mezzosopraano) & **Hedi Viisma** (kromaattinen kantele). Mm. J.S. Bach & A. Pärt. Sään salliessa konsertti järjestetään ulkona Paaterin pirtin edustalla. Liput 20 € ennakkoon nettilippu.fi tai puoli tuntia ennen konserttia Paaterin Galleria-Kahvilasta

Pe 23.7. klo 20-22 Duo Masa Mains
Matti Päiväpuro ja Juha Räty esiintyy Kahvila Annukassa, Nurmijärventie 154.

Pe 23.7. klo 20-21 Vaskiradio Live: Vaski Rescue Lieksan Sataman Grillituvalla, Braheantie 14. Vapaa pääsy, konsertin tarjoaa Sataman Grillitupa

La 24.7. klo 12 Duo Masa Mains
Matti Päiväpuro ja Juha Räty esiintyy Vuonislahden kesätorilla, Vuonislahdentie 184

La 24.7. klo 13 Alisa & Pekka Music
Pop Up -galleriassa, Pielisentie 22. Musiikkiesityksen jälkeen **runoiltapäivä**, Tiina Eskelinen

La 24.7. klo 16.00-16.30 Vaskiradio Live: Vaski Rescue Pub Icellan terassilla, Pielisentie 19. Vapaa pääsy, terassikeikan tarjoaa Pub Icella.

Su 25.7. klo 15.00-15.30 Vaskiradio Live: Vaski Rescue Pub Icellan terassilla, Pielisentie 19. Vapaa pääsy, terassikeikan tarjoaa Pub Icella.

Su 25.7. Vuonislahden Marttojen 100-vuotisjuhla, Vuonislahden tanssilava, Vuonislahdentie 181. Tervetuloa kaikki kyläläiset ja kylävieraat! vuonislahti.i
- klo 13 lipstikkakeitto
- klo 14 pääjuhla

Su 25.7. klo 14-14:30 Musiikkiesitys Pielisen museolla, Pappilantie 2. Rakkaus on sininen – Välimeren lauluja. Kristiina Sotiriou, piano ja laulu. Museon pääsymaksut 8 € / 6,50 € / museo-kortti. Alle 18-v. ei pääsymaksua. lieksa.fi/museo

Ti 27.7. klo 14-18 Tiistaitori
Toriaukiolla. Esiintyjinä Lieksan Karaoke Klubi ry ja taikuri Tapio Salomaa. Tori-isäntä Lieksan Nuorisotoimi ja 4H

Pe 30.7. klo 14.00 Starwayn keikka
Pop Up -galleriassa, Pielisentie 22



Pe 30.7. klo 15.00 Paateri, Paateri 21, Vuonisjärvi. **Hiljaisuudessa – soolospelokonsertti, Matti Makkonen**. Konserttiin vapaa pääsy. Alueen pääsymaksut 8 € / 6,50 € / museokortti. Alle 18-vuotiaat ei pääsymaksua. lieksa.fi/paateri

Pe 30.7. klo 20.00 Vuonislahden lava, Vuonislahdentie 181 E, Vuonisolahti. **Kesätanssit – akustinen TangoMaestro Orchestra solisteineen**. TangoMaestro Orchestra: Susanna Mieskonen-Makkonen (viulu), Kirsi Laamanen (harmonikka), Matti Makkonen (musiikin sovitus & johto, sello), Toni Taskinen (kitara), Petri Herranen (piano), Jarmo Hiekkala (kontrabasso). Liput 15 € ennakkoon nettilippu.fi tai Vuonislahden kyläseura.

Ti 3.8. klo 14-18 Tiistaitori Toriaukiolla. Esiintyjinä Antti Nykänen ja Sami Ehrukainen. Tori-isäntä Porokylän Leipomo.

La 7.8. klo 14 Mukavaa musisointia maakunnasta, Lieksan Naisyrittäjien yhteislaulutilaisuus Lieksan satamassa. Vapaa pääsy.

Su 8.8. klo 13 Lieksan srk:n Kaivosveisut Mätäsvaaran kaivoksella, Varpasentie 208

Su 8.8. klo 14 Aikamatkalla menneisyyteen, Lieksan Matkailuoppaat ry:n kiehtova draamaopastus kävellen, lähtö Pietari Brahen patsaalta Pielisentien alusta. Vapaa pääsy, ei ennakkovarausta

Ti 10.8. klo 14-18 Tiistaitori Toriaukiolla. Esiintyjinä Marko Tuovinen ja Tapio Nykänen. Tori-isäntä Honkalampi-säätiö.

Ti 10.8. klo 17:30 Lieksan ravit, Jokiranta 8. Liput portilta 12 €/5 €.

Su 15.8. klo 15.00 Brahe-sali, Pielisentie 9-11, Lieksa. **Kamarimusiikkikonsertti – Beethoven, Bruch, Mozart, Schumann. Vaasan kaupungin-orkesterin pianotrio: Oskari Riihimäki (piano) sekä Eneko Iriarte Velasco (klarineti) ja Nana Raitaluoto (alttoviulu)**. Kesto 1 h. Liput 15 € ennakkoon nettilippu.fi ja ovelta puolta tuntia ennen.

Su 15.8. klo 17 Säveliä kesäillassa - kesän taidenäyttelyn päätös Talligalleriassa, Timitrantie 3. Pianotrio: Oskari Riihimäki (piano) sekä Eneko Iriarte Velasco (klarineti) ja Nana Raitaluoto (alttoviulu) Vaasan kaupunginorkesterista. Kesto noin 30 min. Vapaa pääsy (näyttelyn pääsymaksu 4 € / koko kesä)

Ke 25.8. klo 12–16 Pielisen museon Perinnepäivä, Pappilantie 2, Lieksa. Nostalginen tapahtumapäivä Pielisen museon ulkomuseoalueella. Työnäytöksiä, esityksiä ja toimintaa. Vapaa pääsy. Pappilantie 2, puh. 040 104 4151. lieksa.fi/museo

Su 29.8. klo 10–18 Evan ja Paavon Päivä. Kuvanveistäjä Eva Ryynäsen ateljeekodin tapahtumapäivä. Musiikkiesityksiä, taidetta ja tarinoita. Tapahtumapäivänä museoalueelle ja tapahtumiin vapaa pääsy. Paateri 21, Vuonisjärvi, puh. 040 104 4055. lieksa.fi/paateri

La 4.9. klo 10-15 Maalaismarkkinat
Yrjölän kotiseututalolla, Yrjöläntie 26
vartiaistenpalvelut.fi

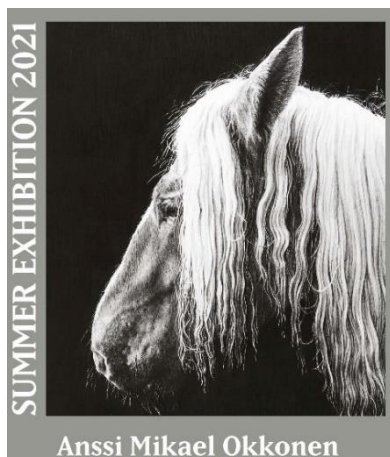
Su 5.9. Kävele Naiselle ammatti
-tapahtuma, Lieksan kirkko,
Kirkkokatu 1, lieksanseurakunta.fi

Pe 17.9. Pielisen altaan XXVI
performanssi ”Valo”, valokuvaaja
Renne Turusen muistotapahtuma,
aloitus salmen silloilla ja jatko
Herranniemessä, Vuonislahdentie 185.
Luennoitsijoina Kirsi MacKenzie ja
Karelia Foto Teamin jäsenet.
vuonislahti.fi

La 18.9. klo 10-16
Muikkumarkkinat Vuonislahden
seurojentalolla, Vuonislahdentie 181 E,
koko perheen ohjelmallinen
markkinatapahtuma. Muikon
veljesyhtye ja Eskelisen poijijat
musisoivat. vuonislahti.fi

Näyttelyitä

TalliGalleria, Tunnelmallisessa
TalliGalleriassa on esillä yhdistyksen
jäsenten maalauksia. Kesänäyttelyyn
teema on "Pieniä iloja". Avoinna 29.6-
15.8.2021 ti - su klo 12–18,
pääsymaksu aik. 4 €, jolla pääsee
näyttelyyn koko kesän ajan. Alle 15 v.
ilmaiseksi. Ryhmille varattavissa myös
muina aikoina puh. 040 827 6053/Seija
Rovio.Timitrantie 3



Anssi Mikael Okkonen näyttely,
Summer exhibition 2021, lyijykynä-
piirroksia Kulttuurikeskuksessa.
Avoinna 17.6.–20.8 ma-pe klo 11–17,
puh. 040 104 4116, Pielisentie 9–11
Taiteilijan tapaamiset ja
piirustustuokiot perjantaisin
16.7., 23.7., 30.7., 6.8., 13.8., ja 20.8.
klo 13–15. Vapaa pääsy.

Pop Up -gallerian näyttelyssä Tanja
Koskisen, Leena Reitun, Suvi Komsan,
Tuuli Meriläisen sekä Mauri Kokon
teoksia. Avoinna 17.7.-31.7., la 17.7.
klo 12-16, su 18.7. alkaen klo 11-16 tai
sopimuksen mukaan, Pielisentie 22
puh. 045 153 7392. Vapaa pääsy



Pielisen museon näyttely: Sininen mekko - Naisia Lieksassa. Näyttely kertoo tarinoita Lieksassa ja Pielisjärvellä eläneistä naisista. 18.5. - 15.9.2021, avoinna joka päivä klo 10–18 (25.6. suljettu). Näyttely sisältyy museon pääsylippuun: aikuiset 8 €, opiskelijat, eläkeläiset ja ryhmät 6,50 € / henkilö. Alle 18-vuotiaat ei pääsymaksua. Pappilantie 2, puh. 040 104 4151 lieksa.fi/museo

Käyntikohteita

Paateri - Kuvanveistäjä Eva Ryynäsen taitelijakoti, ateljee, asuinrakennus, galleriakahvila ja kirkko muodostavat vaikuttavan kokonaisuuden, jossa taiteilijan kädenjälki näkyy vahvana. Avoinna 15.5.-15.9. klo 10–18, Aikuiset 8 €, opiskelijat, eläkeläiset ja ryhmät 6,50 € / h. Alle 18 v. maksutta. Museokorttikohde. Paateri 21, Vuonisjärvi, puh. 040 104 4055. lieksa.fi/paateri

Pielisen museon näyttelyt kertovat Pielisen Karjalan ja erityisesti Lieksan ja Pielisjärven historiasta. Ulkomuseo avoinna 15.5.-15.9.2021 joka päivä klo 10–18, suljettu pe 25.6. Ulkomuseoon voi tutustua myös Lieksa Myst - mobiilipeliä pelaten. Aikuiset 8 €, opiskelijat, eläkeläiset ja ryhmät 6,50 € / henkilö. Alle 18 v. ei pääsymaksua. Museokorttikohde. Pappilantie 2, puh. 040 1044 151. lieksa.fi/museo

Lieksan Pikkukili elämyspiha, päiväretkikohteessa yli 200 eläintä aina pienimmistä marsuista komeisiin emuihin sekä eksoottisiin laamoihin. Pikkukili Zoo -mobiilipeli. Salonkyläntie 90, Kelvä, puh. 040 5862863, 040 7690743, pikkukili.net. Avoinna 15.5.-31.8.2021 ma-su klo 10-20, la klo 10-18. Pääsyliput: Lapset 4-14 v. 10 €, aikuiset 12 €, perhelippu 2 aik.+2 lasta 40 €. Syyskuussa avoinna klo 10–16.

Rajaperinnetalo. Rajaperinnettä useilta vuosisadoilta. Ryhmävierailut pyritään järjestämään mahdollisuuksien mukaan, puh. 050 520 1157. Venetie 1.

Koti- ja jätkämuseo/ Loma-Kitsi, vetonaulana on yli 400 moottorisahan kokoelma sekä lukuisia nostalgisia esineitä ja ajoneuvoja. Kitsintie 86, Hattuvaara, puh. 0400 457 015. Avoinna ma-ke ja pe-su klo 9–17, muulloin sopimuksen mukaan. Pääsymaksu 3 €. lomakitsi.com

Rukajärvi-keskus, neljä näyttelyä, joista merkittävin on Suomen laajin viestinäyttely ja uututena Jatkosodan suurimmat partioiretket. Avoinna 2.6.-31.8. joka päivä klo 10–15, muulloin sopimuksen mukaan. Pääsymaksu 8 €, 7–17 v. 3 €, perhelippu 20 €, sotaveteraanit ja lotat maksutta. Asema-aukio 2, puh. 013-521 929. Opastus: Lieksan Matkailuoppaat ry, Arto Turpeinen p. 0400 377072, lieksan.oppaat@gmail.com

Suomun luontotupa, opastus, majoitus-, ruoka- ja saunapalvelut sekä sympaattinen näyttely Patvinsuon eläimistä ja linnuista. Avoinna touko- ja syyskuussa ke-su klo 10–17, kesä-, heinä ja elokuussa ma-su klo 10–17. Vapaa pääsy, maasto-opastus ryhmille maksullista. Ryhmien ennako- ilmoittautuminen suositeltavaa. Opas, puh. 046 572 0766

Lieksan ev. lut. kirkko avoinna 9.6.-1.8.2021 klo 10–16, opas paikalla, Kirkkokatu 1.

Viekijärven kirkko avoinna 28.6.-31.7.klo 9–14 itsenäistä tutustumista varten, Kannelkoskentie 10, 81860 Viekijärvi

Kolin kirkko avoinna 28.6.-15.8. klo 12–18, opas paikalla. Ylä-Kolintie 4 a, **Jongunjoen rajaseutukirkko** Salmentaus 5, Jongunjoki

Profeetta Elian kirkko Iljankatu 14. Kirkkopuistossa sijaitseva **Kristuksen kirkastumisen tsasouna** on rakennettu v. 1769 ja on Suomen vanhin ortodoksinen pyhäkkö. Se on avoinna heinäkuussa arkinin ma-pe klo 10-16. Muut tsasounat: Pyhän Hengen tsasouna keskustassa, Pyhän Nikolaoksen tsasouna Viekijärvellä ja Jumalansyntyttäjän kuolonuneen nukkumisen tsasouna Vuonisjärvellä.

Monolan aitan pihapiiri (Monolanniementie) herää tänä kesänä eloon kesäkonserttien myötä. Aitan piha-alueella järjestetään ajalla 8.–10.7.2021 kesäkonserttien sarja. Monola-juhla viikko ohjelmistoinen on päätetty siirtää vuodella eteenpäin kesälle 2022. monola.fi

Mätäsvaaran sota-aikainen kaivoskylä vuosina 1939–1947 toiminut molybdeenikaivos oli sodan aikana Suomen toiseksi suurin. Toiminnasta jäi jäljelle kylä, sen rakennukset ja lyhyt, mutta mielenkiintoinen historia. Varpasentie 208

Lieksankosken voimalaitos Alvar Aallon suunnittelema Lieksankosken voimalaitos valmistui vuonna 1960. Pääjulkisivu aukeaa vastapäiseltä riippusillalta. Alakanavantie 21.



Aktiviteetteja

Erästely Canoe & Outdoors,

Timitrantie 3. Melontaretkiä, kanoottien ja kajakkien vuokrausta sekä luonto-ohjelmalveluja. info@erastely.fi
puh. 0400 271 581

Lomakylä Timitraniemi,

ohjelmalvelut ja majoitusta,
Timitrantie 25, contact@timitra.com,
puh. 045 123 7166

Ruunaan Matkailu, Siikakoskentie 47,

Ruunaan koskenlaskuun päivittäisiä lähtöjä sekä perinteisillä puuveneillä että kumilautoilla. Välinevuokraukset, e-fatbiket, sup-laudat. Ravintola ja majoitusta. info@ruunaanmatkailu.fi
puh. 0400 352 307, 0400 695 955,
ruunaanmatkailu.fi

Ruunaan Retkeilykeskus,

Neitikoskentie 47, kalastusluvat Ruunaalle, kalastus- ja retkeilytarvikekauppa sekä harrastusvälineistön vuokrausta. Kalastuskohde Miikkulanlampi. Ravintola ja majoitusta. info@ruunaa.fi, puh. 013 533 170, 040 579 5684, ruunaa.fi

Koski-Jaakko, Siikakoskentie,

koskenlaskuretkiä ja majoitusta Ruunaan koskilla. matka@koski-jaakko.fi, puh. 0500 366 033, 045 184 3111, koski-jaakko.fi

Ruunaan MetsäKoti, Ruunaantie 168

majoitusta ja karavaanipaikkoja. Ulkosauna ja ulkoporeamme. Kioskikahvila ja baari (A-oikeudet) ruunaanmetsakoti@gmail.com, puh: 040 525 901

Jongunjoen Matkailu,

Kivivaarantie 21, helposti saavutettavia luontoelämyksiä, majoitusta ja asiantunteva opastus. Tilausravintola, saunat ja kylpytynnyrit. Luonto-, ulkoilma- ja ohjelmalvelut. Kuljetuspalvelut ja välinevuokraus (kanootit, sup-lauta, soutuvene). info@jongunjoenmatkailu.com, puh. 0400 949 215. Avoinna tilauksesta. jongunjoenmatkailu.com.

Eräkeskus Wilderness Lodge &

Huskyfarm, Alakylä 15, eri pituisia opastettuja pyörä-, vaellus- ja melontaretkiä, välinevuokrausta, 2-3 ruokalajin kausiherkkuja ja majoitusta. kontakt@eraekeskus.com, puh. 040 865 4668, eraekeskus.com

Ratsastuskoulu Ahaa, yksityis- ja

paritunnit, Nurmeksentie 54.
puh. 040 525 7742

Hanhiniemen lomamökit, Raapiontie

36, Ohjelmalvelut, veneretket ja -kuljetukset Pielisellä, lomamökkimajoitusta: reino.kuivalainen@vunas.inet.fi, puh. 0400 170 255

Kuivalan tila/Isänninhevostalli,

Vuonislahdentie 172, Maastoretkeä islänninhevosilla ympäri vuoden Pielisen rantamaisemissa Lieksan Vuonislahdessa. kuivala@kuivala.fi, puh. 0500 524 734, 0400 579 113, kuivala.fi

Wanhan koulun puoti,

Vuonislahdentie 184, autiosaarimatkat Tentsilessä, info@wanhankoulunpuoti.fi
puh. 045 344 5627

Vuonis-venekuljetukset

koskiveneellä reitillä Vuonisolahti-Koli-Vuonisolahti-Paateri tilauksesta sopimuksen mukaan, vähint. 3 aikuista - Vuonisolahti-Koli tai Koli-Vuonisolahti yli 15-v. 25 €/hlö, menopaluu 30 €/hlö, 4-15 v. maksutta (vanhempien kanssa) - Koli-Vuonisolahti-Paateri yli 15-v. 30 €/hlö, menopaluu 40 €/hlö 4-15 v. maksutta (vanhempien kanssa) - Vuonisolahti-SFC-Paateri yli 15-v. 10 €/hlö, menopaluu 15 €/hlö 4-15-v. maksutta (vanhempien kanssa) puh. 0400 170 255, 050 553 3023

Matkustaja-alus Suvityttö,

40-paikkainen vesibussi, joka tekee saaristoristeilyjä kansallispuiston saaristossa sekä risteilee 25.6.–7.8.2021 ma-la, reittiliikenne Vuonislahden ja Kolin satamien välillä. 13.30 Vuonisolahti–Koli
14.00 Saapuminen Kolille
15.45 Koli–Vuonisolahti
16.15 Saapuminen Vuonisolahteen

Hinta ->: 20 €/aikuinen ja 5 €/lapsi 4–12-v. Hinnat <->: 30 € ja 10 €
Kolin Matkailu Oy:n myynti: puh. 050 553 3023, sales@koli.fi tai Suvityttö: puh. 0400 871 090.

Eraero, Keljänpurontie 12, suurpetojen valokuvausta ja tarkkailua piilokokuista, info@eraero.com, puh. 0400 159 452, eraero.com

CaRet Caravan Retkikalvelu, Murtoranta 23, personoidut retket, luontokuvaus, opastetut linturetket, luonnon tarkkailu, liito-oravan ja majavan kuvaus. Käytössä kelluva kuvauskoju 2-3 hlöä. esa@caret.fi, puh. 040 734 5026/ Esa Muikku

Jjuokraus Oy vapaa-ajan välineiden vuokraamo, vuokrattavana kattava valikoima välineitä, joilla pääsee pitämään hauskaa ja nauttimaan Lieksan upeasta luonnosta sekä Pielisen maisemista.

Puh. 040 569 7567, 040 567 1069, info@jjvuokraus.com, jjvuokraus.com

Tarina-aho bed&breakfast
Kelvänsaarella, 12-paikkainen moottorivene kulkee Kelvänsaari (Tarina-Aho) -Kolin satama -väliä. Puh. 045 353 1523, info@tarina-aho.com, www.tarinaaho.com

Frisbeegolfrata 7-väyläinen rata Urheilupuistossa ja 18-väyläinen rata Timitran hiihtokeskuksessa. puh. 040 104 4777, lieksa.fi/frisbeegolf

Hyvinvointikeskus Liehu ja Lieksan uimahalli käsittää uimahallin, liikuntahallin, kuntosalin, Terveystalon ja kahvion. Uimahalli avoinna ma 11–20, ti 6-20, ke 8-20, to 8- 20, pe 6-20. **Suljettu 24.6.-1.8.2021.** Kainuuntie 7, p. 040 104 4770, lieksa.fi/uimahalli

Lieksan kirjasto Urheilukatu 4, 1.6.–31.8. ma-pe klo 10–17, kirjastoauto Hilippa viettää kesälomaa ajalla 5.–16.7.

Lieksan liikennepuisto, Tapionkatu 5, avoinna 15.6. alkaen ma-pe klo 10-16, heinäkuussa myös la klo 10-14. Pääsymaksu: 3 €/3-13 v. Puh. 040 778 3757

Lieksan matkailuoppaat ry, opaspalveluja kiertoajeluille ja eri kohteisiin. Hinta: 65 €/1,5 h, 85 €/2 h, opasvaraukset: Lieksan Matkailuoppaat, lieksan.oppaat@gmail.com, puh 040 549 5808, lieksanoppaat.fi

Kyläkauppoja

Vuonislahti, Wanhan Koulun Puoti,
kauppa ja kahvila. Vuonislahdentie
184, Avoinna ma-pe 9–17.30, la 10-16,
su 12-15, puh. 045 344 5627
info@wanhankoulunpuoti.fi

Nurmijärvi, Kahvila Annukka,
Nurmijärventie 154, kahvila, kauppa ja
tilauksesta kotiruokaa. A-oikeudet.
Kalastuslupia, venevuokrausta
Änäkäiselle. puh. 040 418 4377
annukka.kaltainen@gmail.com,

Vieki, K-Pehkonen, Viekinjärventie
10, kauppa.pehkonen@gmail.com,
puh. 013 542 580

Ruokapaikkoja Lieksan keskustassa

ABC Lieksa, Kalliokatu 8,
noutopöytälounas ma-pe klo 10:30–14,
la-su klo 11–14, à la carte,
puh. 010 762 3790, abc.lieksa@sok.fi

Hotelli Puustelli, Hovileirinkatu 3,
noutopöytälounas ma-pe klo 10:30-20,
la (7.8. asti) klo 10.30-18, à la carte,
puh. 013 511 5500,
lieksa@puustelliravintolat.fi

Lounasravintola Hurtan Holvi,
Simo Hurtan katu 11, lounas
klo 11-15, puh. 045 345 7919,
hurtanholvi29@gmail.com

Eräs Ravintola, Pielisentie 17,
lounas ma-pe klo 10:30-14, à la carte
klo 15-, puh. 050 343 3997,
ravintola@erasravintola.fi

Lieksan Pizzeria, Pielisentie 2-6,
pizzabuffet ark. klo 10:30-15, puh.
046 596 2062, Shahin36@gmail.com

Pizza Master Lieksa, Pielisentie
10-12, lounas ma-pe klo 11-15,
puh. 0400 288 481

Lieksan Leipomo, Pielisentie 31,
keittolounas ma-pe klo 10:30–14,
puh. 013 521 777,
myynti@lieksanleipomo.fi,
www.lieksanleipomo.fi

Lieksan sataman Grillitupa,
Braheantie 14, thailounas la klo 12-16,
puh. 050 449 1241, 040 708 5726

Timitran Linna, Timitrantie 3,
tilausravintola, avoinna myös
Talligallerian Pielinen Soi -konserttien
aikana. Puh. 044 333 4044,
timitra@timitra.fi, timitra.fi

Kahvila-lounasravintola Baana,
Pielisentie 82, noutopöytälounas
ma-pe klo 10-13:30,
puh. 040 845 8748

Lobos Pizzeria, Torikatu 3,
puh. 041 317 6163

Lounasravintola Pokron Helmi,
Pokrontie 5b A1, noutopöytälounas
ma-pe klo 10:30-13:30,
puh. 045 887 4239

Erikoisliikkeitä

Taitokeskus Lieksa, käsitöitä ym.
matkamuistoja, avoinna ma-to klo
9-16:30, pe klo 9–15, Pielisentie 22,
Lieksa, puh. 050 315 6953

Ajanpatinaa antiikin ja vanhan tavarain
kesäkauppa auki 31.5. - 14.8.2021,
ma-pe klo 10–17, la klo 10–14,
Pielisentie 36

Ajanpatinaa - varastomyymälä
auki 29.6. - 31.7.2021,
ti-pe klo 11–16, la klo 10–14,
Pokrontie 5. puh. 040 554 0813
info@ajanpatinaa.fi

Herranniemi kesäpuoti

auki juhannukselta elokuun loppuun.
Käsitöitä ym. Vuonislahdentie 185,
puh. 0400 482 949,
reception@herranniemi.com
herranniemi.com

Taina's Style, yksilöllisiä naisten
vaatteita ja asusteita, aukioloajat
nettisivulla www.tstyle.fi ja sopimuksen
mukaan. Harpupellontie 6, Lieksa,
puh. 050 586 2210

Kenkä Evita, avoinna ma-pe klo 10–
17, la klo 10-14, Pielisentie 10-12,
puh. 040 860 4992, kenkaevita.fi

Asuste Nuutinen, naisten ja miesten
vaateliike. Avoinna: ma-pe klo 9–17, la
9-13. Pielisentie 29 puh. 040 178 4304

Lieksan Retkiaitta, kalastus-, retkeily-
ja urheilutarvikkeita, kalastuslupia ym.
Avoinna ma-to klo 9–17, pe klo 9-18, la
klo 9-14. Pielisentie 33, Lieksa,
puh. 0400 172 226



Luontokohteita

Ruunaa tarjoaa ikimuistoisen seikkailun vapaana virtaavissa koskissa ja kalastuselämyksiä alueen vaihtelevissa vesissä. Merkityt reitit, huolletut taukopaikat ja monipuoliset palvelut toivottavat kävijän tervetulleeksi. Ruunaan opastuspiste on Retkeilykeskuksessa, Neitikoskentie 47, luontoon.fi/ruunaa

Patvinsuon kansallispuisto on kansainvälisestikin merkittävä suoluonnon suojelu- ja tutkimusalue, jossa on lisäksi niin vanhoja aarniometsiä kuin kauniita hiekkarantaisia vesistöjä. Alue soveltuu omatoimiseen päivän tai parin patikkaretkeilyyn. Patvinsuon kansallispuiston opastuspiste on Suomen luontotupa, Suomuntie 54, luontoon.fi/patvinsuo

Änäkäisellä voi tutustua panssariesteiden keskellä viime sotiemme historiaan. Suomen ja Venäjän välinen raja on noin 8 km:n päässä alueelta. Änäkäisen pieni alue soveltuu päiväretkikohteeksi, mutta alueella on myös laavuja yöpymiseen. luontoon.fi/anakainen

Reposuo on linnustollisesti arvokas soidensuojeluohjelman kohde Pankakosken taajaman kupeessa. Ulkkajoen lintutorni ja katselulava sekä koko suon kiertävä Ketunlenkki (12 km). Ruunaantie 48, luontoon.fi/reposuo.

Pieni Ritojärvi on ihastuttava päiväretkikohde. Parasta antia on Ritojärven kierto (5,2 km), joka kokoa alueen kauneimmat näkymät saman reitin varrelle. Kontiovaarantie. luontoon.fi/pieniritojarvi

Ukonsärkkä on hieno harjualue vanhoine metsineen, joiden läpi kulkee Ukonpolku. luontoon.fi/ukonsarkka



Rukajärventie on Lieksan alueella rautatieasemalta alkava, Pankajärven ja Nurmijärven kautta Kivivaaraan ulottuva jatkosodan taistelutie. Se on n. 44 km pitkä ja sen varrella on 9 opastetaulua. Rukajärven tien kokonaispituus Venäjän puolella sijaitsevalle Rukajärvelle on n. 230 km.

Jukolanmotti on sota-aikainen huolto- ja koulutuskeskus, jossa yleisön vapaasti käytettävissä oleva grillikota ja valokuvanäyttely.

Vornan museotie on 2,7 km pitkä soratie (nro 5077) luonnonkauniissa järvi- ja harjumaisemassa Lieksan ja Joensuun rajalla Kelvällä, n. 30 km Lieksan keskustasta Joensuun suuntaan. Tien varrella on Suomen sodan aikana v. 1808 käydyn taistelun muistomerkki.

Kontiovaaran maisematie on 16 km pitkä sorapäällysteinen harjutie komeissa maisemissa. Kontiovaaran opaste tieltä nro 522, n. 18 km Lieksan keskustasta. Pienen Ritojärven pysäköintialueelta alkaa n. 5,2 km pitkä retkeilypolku Ritojärven kierto.

Brahean polku (suljettu 14.6. alkaen toistaiseksi) ja **Pielispolku** Lieksan Varasojan maisemiin rakennettu esteetön luontopolku. Brahean polku, luontopolku (350 m) alkaa ev.lut. kirkon parkkipaikalta ja päättyy pyörätielle. Pielispolku on kivituhkapintainen ja pitkospuilla varustettu reitti kaupungin sydämessä upean Pielisen rantamailla. Luontopolku alkaa Braheantieltä satamaan päin mentäessä radan jälkeen oikealta. Reitin pituus on n. 850 m. Braheantie,

Pappilanluhdan lintukosteikkoreitti ja Pokron Pisa-katselutorni sijaitsee aivan Lieksan keskustan kupeessa, n. 1 km keskustasta Joensuun suuntaan, kantatie 73:n varrella. Pysäköintialueelta on n. 200 m pitkä kävelysilta Pokron Pisa -katselutornille. Kävelysilta sopii myös pyörätuolilla tai lastenvaunujen kanssa liikkuville.

Karhunpolku on 133 km pitkä eräretkeilyreitti Patvinsuon kansallispuistosta Ruunaan retkeilyalueen ja Änäkäisen kautta Teljoon. Karhunpolku on osa laajaa Karjalan Kierros -reitistöä. Karhunpolku seuraa itäistä rajaamme, osittain myös melontareittiemme rantoja, Ruunaata ja Jongunjokea. Näin ollen osan matkasta voi taistaa myös meloen. Vaellusreitit voi kulkea joko osittain tai kokonaan, kumpaan suuntaan tahansa. Reitin varrella on nuotiopaikkoja, laavuja, autiotupia ja matkailuyrityksiä. Reitti on nähtävissä Lieksan kaupungin karttapalvelussa infogis.fi/lieksa/

Jongunjoen melontareitti n. 70 km pitkä erämainen, luonnonkaunis melontareitti. Reitti alkaa Kuhmon puolelta Jonkerinjärvestä ja päättyy Nurmijärven kylään Lieksassa. www.outdooractive.com



Luontokohteita

Kolin kansallispuisto, Suomen tunnetuin kansallismaisema. Koe Kolin lumo, avara ja upea maisema jylhien vaarojen laelta. Etsi mielen ja sielun rauhaa ikiaikaisista metsistä ja näkymistä yli Pielisen. Muun muassa Jean Sibeliusta, Eero Järnefeltiä ja Juhani Ahoa innoittanut maisema on yhä luonnossa liikkujien, vaeltajien ja taiteilijoiden rakastama.

www.koli.fi

Kolin matkailuneuvonta

Ylä-Kolintie 2, Kolin kylän keskus

045 138 7429, info@koli.fi

ma–pe klo 10–17. 28.6.–1.8. ma–la klo 10–17, su klo 10–15,

2.8.–14.8. ma–la klo 10–17

Facebook: Koli.fi

Kolin luontokeskus Ukko/Metsähallitus

Ylä-Kolitie 39, puh. 020 639 5654, ukko@metsa.fi

avoinna 18.6.–15.8.ma–la klo 10–19, su klo 10–17

16.8. alkaen ma–la klo 10–17, su klo 10–15

luontoon.fi/kolinluontokeskus





Päivitetty 20.7.2021.
Muutokset mahdollisia.

**LIEKSAN KAUPUNGIN
MATKAILUNEUVONTA**

Pielisentie 3, 81700 Lieksa

puh. 040 104 4680

asiakaspalvelu@lieksa.fi

avoinna arkisin ma-pe klo 9-15

lieksa.fi/matkailu-tourism

[@lieksankaupunki](#) [#meijänlieksa](#)

**LIEKSAN
KARTTAPALVELU**



infogis.fi/lieksa