

Ylä-Kolintie 25 pysäköintialue Maisemavaikutukset

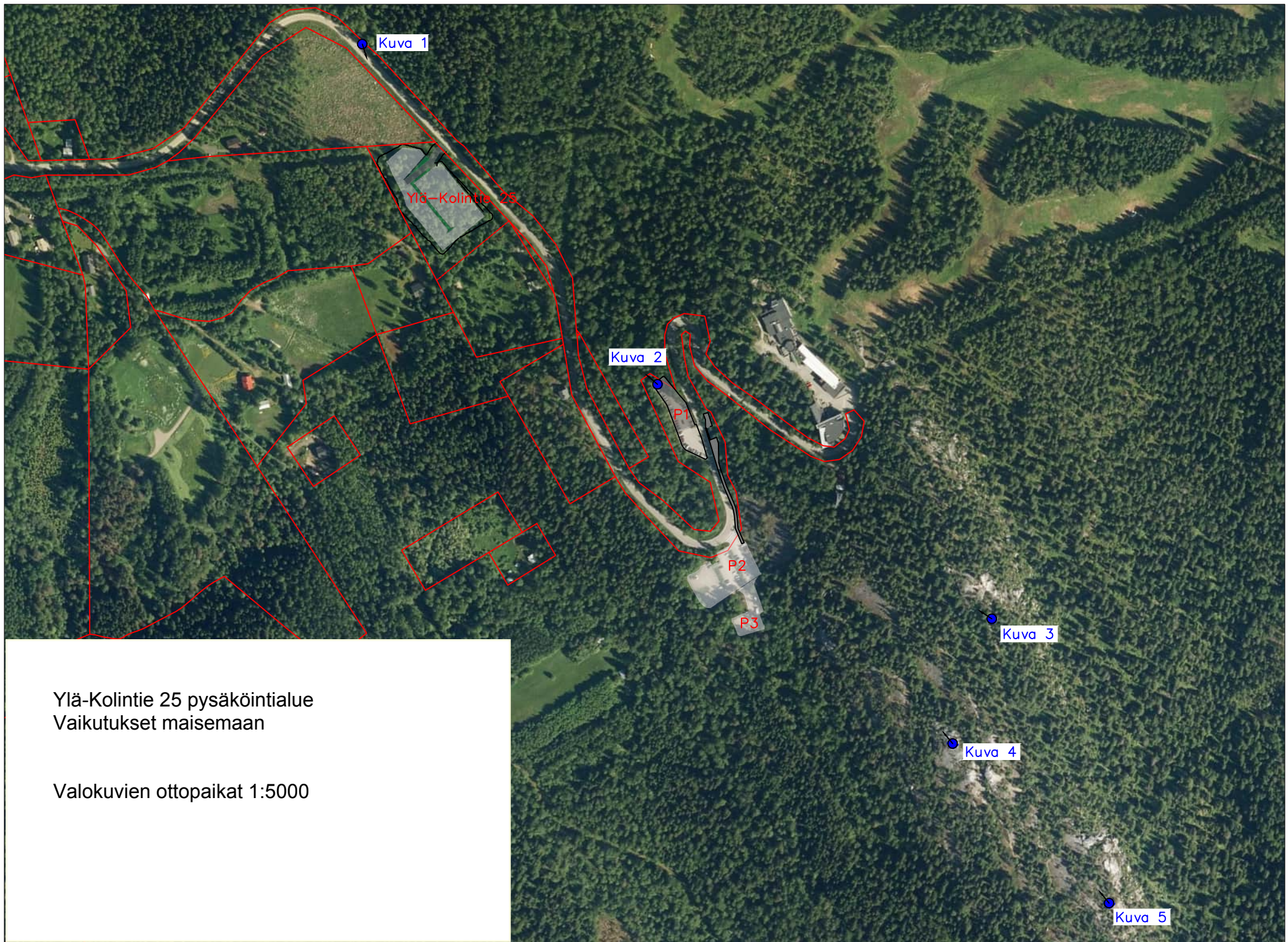


Osoitteeseen Ylä-Kolintie (RN:o 25422-411-17-21) rakennetaan uusi 150 henkilöauton pysäköintipaikkaa sisältävä alue.

Rakennushankkeen tarkoitus on helpottaa Kolin kansallispuiston kasvaneiden kävijämäärien aiheuttamia pysäköintiongelmia. Hankkeen rakennuttajana toimii Metsähallitus.

Pysäköintialue on asfalttipäällysteinen. Rakennuspaikan maaston muodoista johtuvat, suurehkot luiskat maisemoidaan muuhun ympäristöön sopivaksi. Maisemahaittojen minimoimiseksi puustoa ja kasvillisuutta poistetaan vain sen verran kuin on rakentamisen kannalta välttämätöntä. Tarvittaessa voidaan tehdä uusia istutuksia esim. näkösuojaksi läheisille rakennuksille.

Pysäköintialueen lähiympäristö on metsää, joten vaikutukset maisemaan rajoittuvat kohtalaisen pienelle alueelle. Kolin huipuilta Ukko-Kolilta, Akka-Kolilta ja Paha-Kolilta katsottuna alue ei vaikuta maisemaan.



Ylä-Kolintie 25 pysäköintialue
Vaikutukset maisemaan

Valokuvien ottopaikat 1:5000

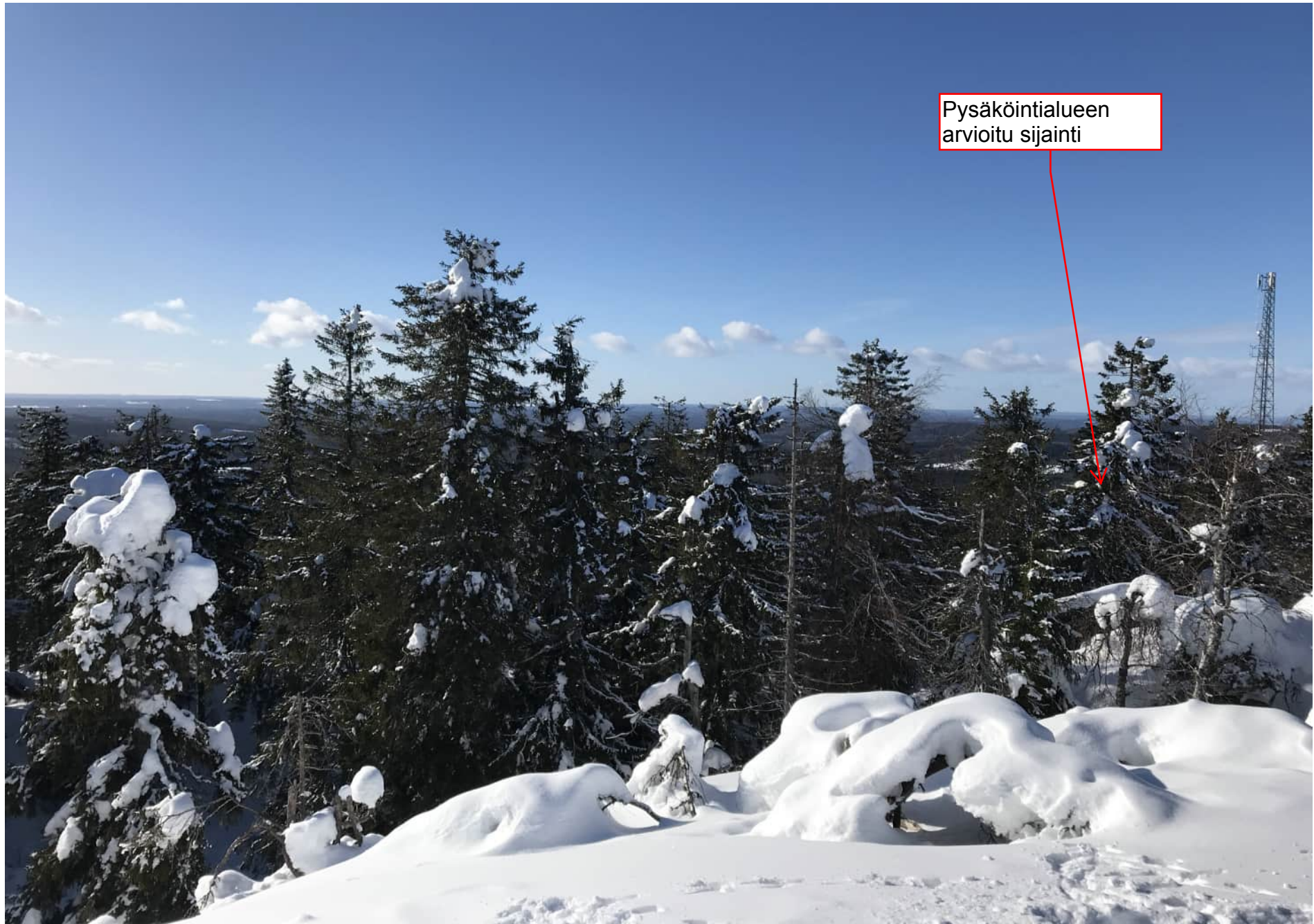
Kuva 1. Vaaralan risteyksestä suunniteltua pysäköintialuetta kohti.



Kuva 2. Pysäköintialueelta P1 suunniteltua pysäköintialuetta kohti. Alue ei näy lainkaan.



Kuva 3. Ukko-Koilta suunniteltua pysäköintialuetta kohti. Alue näkyy hyvin vähän tai ei ollenkaan.



Pysäköintialueen
arvioitu sijainti

Kuva 4. Akka-Kolilta suunniteltua pysäköintialuetta kohti. Alue näkyy hyvin vähän tai ei ollenkaan.

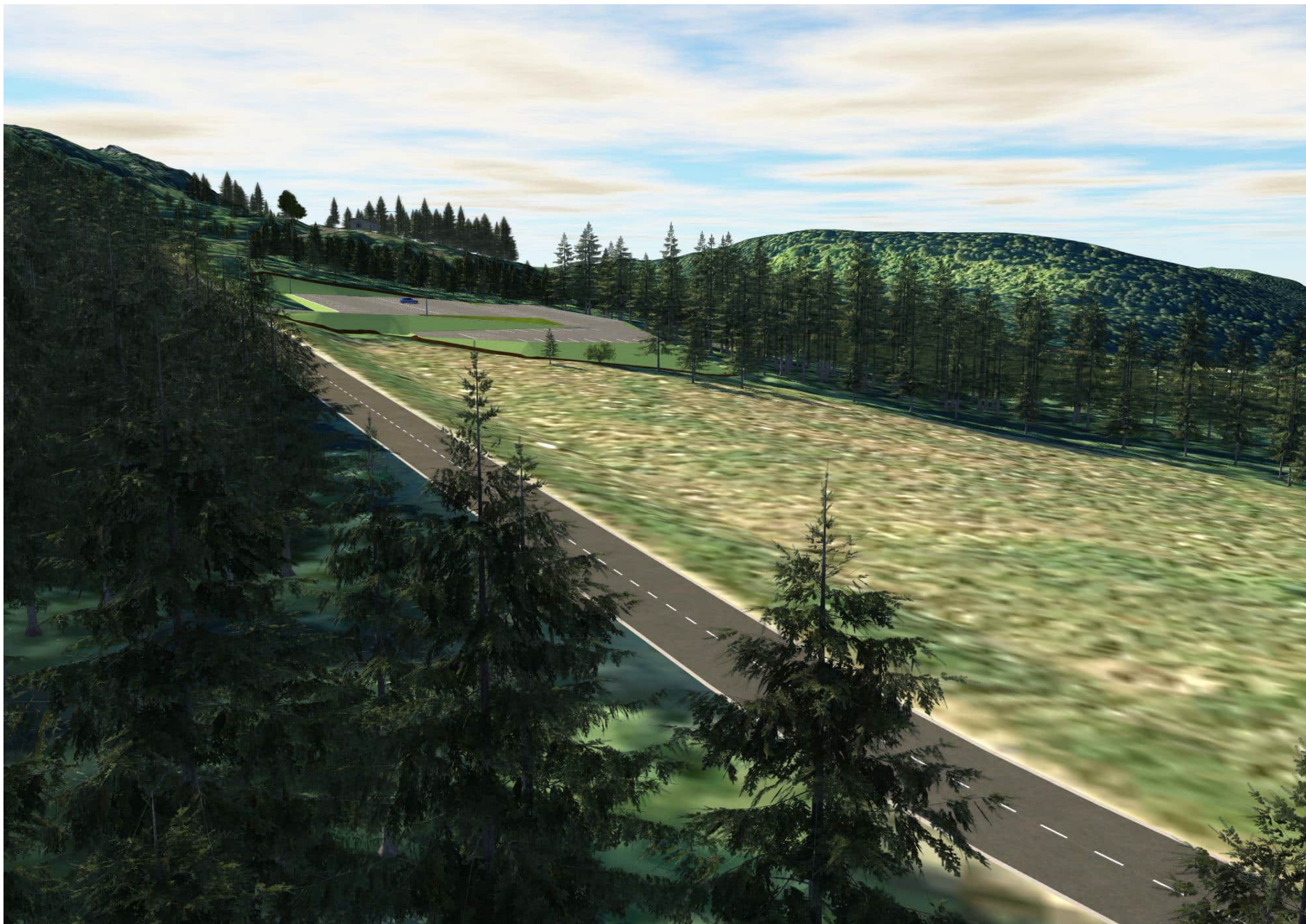


Pysäköintialueen
arvioitu sijainti

Kuva 5. Paha-Kolilta suunniteltua pysäköintialuetta kohti. Alue ei näy lainkaan.



Kuva 6. 3D-malli kuvankaappaus Vaaralan risteyksestä puuston latvojen korkeudelta.



Kuva 7. 3D-malli kuvankaappaus P1 alueen suunnalta puuston latvojen korkeudelta.



Kuva 8. 3D-malli kuvankaappaus Kolin huippujen suunnalta puuston latvojen korkeudelta.

